

Соединители взрывозащищенные стационарные линейки XSP, XPP предназначены для соединения и разъединения электрических цепей напряжением до 690 В частотой 50 и 60 Гц переменного и постоянного тока, для соединения и разъединения отрезков кабельной сети,

различных электрических агрегатов, установок и машин между собой с источниками электрической энергии в наземных стационарных и передвижных установках, эксплуатируемых во взрывоопасных зонах.

Особенности

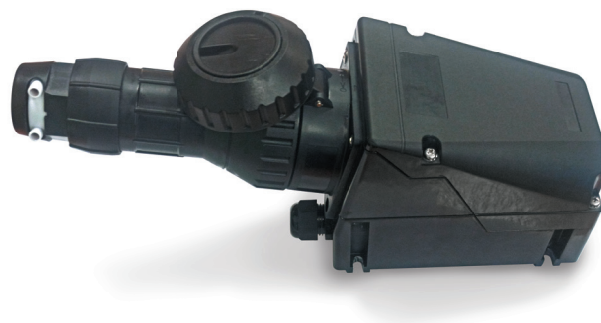
- Изготавливаются из полиэстера, армированного стекловолокном, имеющего повышенную прочность; обладают отличной химической, термической и коррозионной стойкостью, что позволяет их эффективно использовать в любых климатических зонах.
- Виды взрывозащиты:
 - 1Ex de IIC T6 Gb
 - Ex tb IIIC T80°C Db
- Оптимальная конструкция корпуса блока контактов обеспечивает быстроразъемное соединение с крышкой или кабельной вилкой
- Надежно защищает от подачи напряжения при отсутствии электрического контакта
- Возможна дополнительная комплектация заглушками и/или кабельными вводами с транспортировочными заглушками для защиты от пыли и влаги
- Высокие показатели температурной стойкости – температурный класс изделий T5, T6
- Низкие массогабаритные показатели

Область применения

- Область применения соединителей обоих типов взрывозащиты – взрывоопасные зоны помещений и наружных установок предприятий химической, нефтеперерабатывающей, газовой и других отраслей промышленности согласно маркировке взрывозащиты.

Подробности сертификации

№ ЕАЭС RU C-RU.HB07.B.00453/21



ООО «ССТЭнергомонтаж»

141008, Россия, г. Мытищи, Московская обл.,
Проектируемый пр-д 5274, стр. 7
тел/факс: +7 495 627-72-55
www.sst-em.ru, e-mail: info@sst-em.ru

Технические характеристики

Маркировка взрывозащиты	1Ex de IIC T6 Gb Ex tb IIIC T80°C Db
Материал изготовления корпуса	Стеклоармированный полиэстер
Цвет корпуса	Черный, RAL 9011
Степень защиты от внешних воздействий	IP66
Ударопрочность, Дж	7

Максимальный рабочий ток в зависимости от модели, А	16, 25, 32, 63, 125
Максимальное рабочее напряжение, В	690
Температурный класс	T6
Рабочий диапазон температур окр. среды, ОС	От -60 до +55
Климатическое исполнение	У1, У5, УХЛ1, УХЛ5, ОМ1, ОМ5, В1, В5

Информация для заказа

X	a	b	c	-	d	e	-	f	h
---	---	---	---	---	---	---	---	---	---

Поз.	Описание	Возможное значение	Описание значения
a	Тип узла соединителя	S	Розетка настенная
		Sp	Розетка панельная
		P	Вилка
		SP	Розетка и вилка в комплекте
b	Материал корпуса	P	Полиэстер, армированный стекловолокном
c	Количество полюсов	3	2P+PE
		4	3P+PE
		5	3P+N+PE
d	Номинальный ток, А	16	Номинальный ток 16 А
		25	Номинальный ток 25 А
		32	Номинальный ток 32 А
		63	Номинальный ток 63 А
		125	Номинальный ток 125 А
e	Рабочее напряжение, В	BU	Рабочее напряжение 200–250 В
		RD	Рабочее напряжение 380–415 В
		BK	Рабочее напряжение 480–690 В
f	Расположение РЕ контакта в часовом формате	h5	На 5 часов
		h6	На 6 часов
		h7	На 7 часов
		h9	На 9 часов
h	Резервный номер*	0-9	

* Резервный номер используется для обозначения комплектации соединителей, отличающейся от основного ассортимента наличием дополнительных аксессуаров в изделиях.

Пример условного обозначения для заказа соединителя взрывозащищенного из пластика:

XSP4-63BU-h6 – розетка взрывозащищенная 4-х контактная на номинальный ток 63А, рабочее напряжение 200–250 В с расположением РЕ контакта на 6 часов.

ООО «ССТЭнергомонтаж»

141008, Россия, г. Мытищи, Московская обл.,
 Проектируемый пр-д 5274, стр. 7
 тел/факс: +7 495 627-72-55
 www.sst-em.ru, e-mail: info@sst-em.ru

Справочные данные

Электрические параметры соединителей серии XS(P)P.

Тип соединителя	Номинальный ток, А	Номинальное напряжение, В	Количество полюсов	Расположение РЕ контакта в часовом формате	Цветовая кодировка
XS(P)P3-16BU-h6	16	200–250	2P+PE	6h	синий
XS(P)P4-16BU-h9	16	200–250	3P+PE	9h	синий
XS(P)P5-16BU-h9	16	200–250	3P+N+PE	9h	синий
XS(P)P4-16RD-h6	16	380–415	3P+PE	6h	красный
XS(P)P5-16RD-h6	16	380–415	3P+N+PE	6h	красный
XS(P)P4-16BK-h7	16	480–500	3P+2E	7h	черный
XS(P)P5-16BK-h7	16	480–500	3P+N+PE	7h	черный
XS(P)P4-16BK-h5	16	600–690	3P+PE	5h	черный
XS(P)P5-16BK-h5	16	600–690	3P+N+PE	5h	черный
XS(P)P4-32BU-h9	32	200–250	3P+PE	9h	синий
XS(P)P5-32BU-h9	32	200–250	3P+N+PE	9h	синий
XS(P)P4-32RD-h6	32	380–415	3P+PE	6h	красный
XS(P)P5-32RD-h6	32	380–415	3P+N+PE	6h	красный
XS(P)P4-32BK-h7	32	480–500	3P+PE	7h	черный
XS(P)P5-32BK-h7	32	480–500	3P+N+PE	7h	черный
XS(P)P4-32BK-h5	32	600–690	3P+PE	5h	черный
XS(P)P5-32BK-h5	32	600–690	3P+N+PE	5h	черный
XS(P)P4-63BU-h9	63	200–250	3P+PE	9h	синий
XS(P)P5-63BU-h9	63	200–250	3P+N+PE	9h	синий
XS(P)P4-63RD-h6	63	380–415	3P+PE	6h	красный
XS(P)P5-63RD-h6	63	380–415	3P+N+PE	6h	красный
XS(P)P4-63BK-h7	63	480–500	3P+PE	7h	черный
XS(P)P5-63BK-h7	63	480–500	3P+N+PE	7h	черный
XS(P)P4-63BK-h5	63	600–690	3P+PE	5h	черный
XS(P)P5-63BK-h5	63	600–690	3P+N+PE	5h	черный
XS(P)P4-125BU-h9	125	200–250	3P+PE	9h	синий
XS(P)P4-125RD-h6	125	380–415	3P+PE	6h	красный
XS(P)P5-125RD-h6	125	380–415	3P+N+PE	6h	красный
XS(P)P4-125BK-h7	125	480–500	3P+PE	7h	черный
XS(P)P4-125BK-h5	125	600–690	3P+PE	5h	черный

ООО «ССТЭнергомонтаж»

141008, Россия, г. Мытищи, Московская обл.,
 Проектируемый пр-д 5274, стр. 7
 тел/факс: +7 495 627-72-55
 www.sst-em.ru, e-mail: info@sst-em.ru