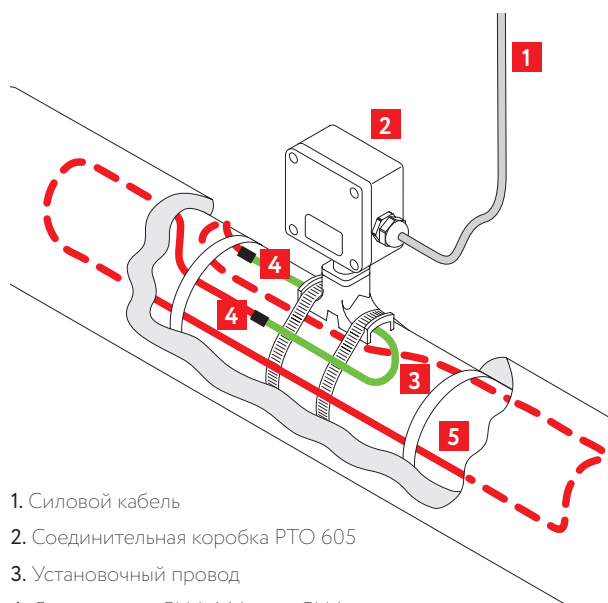
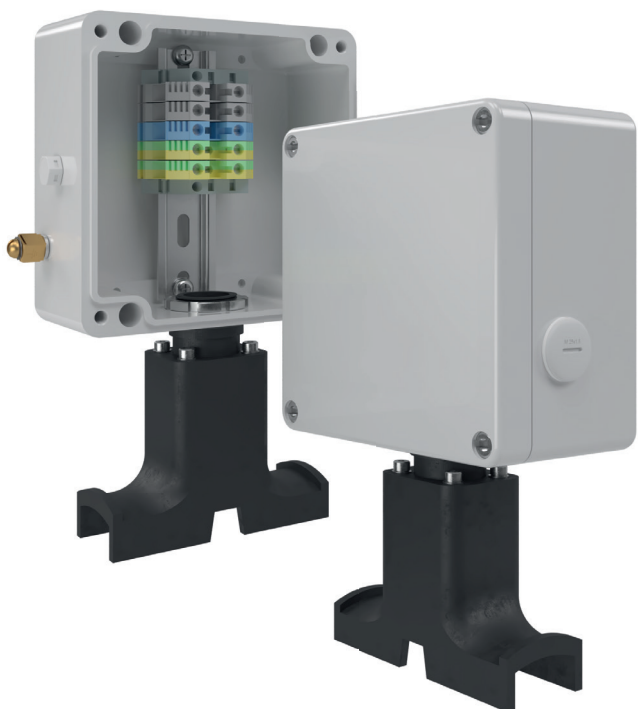


Соединительная коробка РТО 605

- Эффективное решение для подключения питания и ввода под теплоизоляцию электрического нагревательного кабеля постоянной мощности типа СНФ и ТМФ
- Применяется для всех кабелей типа СНФ и ТМФ
- Исключает риск повреждения нагревательных кабелей в местах заделки
- Имеет сертификат соответствия для применения в нормальных зонах

- Все необходимые комплектующие входят в состав коробки
- Широкий спектр решаемых задач
- Быстрый и простой монтаж
- Высокая термостойкость
- Не подвергается коррозии



1. Силовой кабель
2. Соединительная коробка РТО 605
3. Установочный провод
4. Соединитель СНФ МФ (для СНФ)
5. Нагревательная секция

Описание

Коробка РТО 605 предназначена для подключения к силовой сети электрических нагревательных кабелей постоянной мощности типа СНФ и ТМФ.

Коробка комплектуется устройством ввода под теплоизоляцию и крепится непосредственно на поверхность трубопровода, резервуара. Коробка позволяет выполнить подключение одной или двух секций нагревательного кабеля «петлей», либо трех секций по схеме «звезда».

Конструкция корпуса обеспечивает защиту от проникновения влаги и пыли степени IP66 и высокую

коррозионную стойкость. Кабельные вводы коробки предназначены для подключения небронированных силовых кабелей диаметром от 14 до 25 мм или бронированных силовых кабелей диаметром от 17 до 26,3 мм.

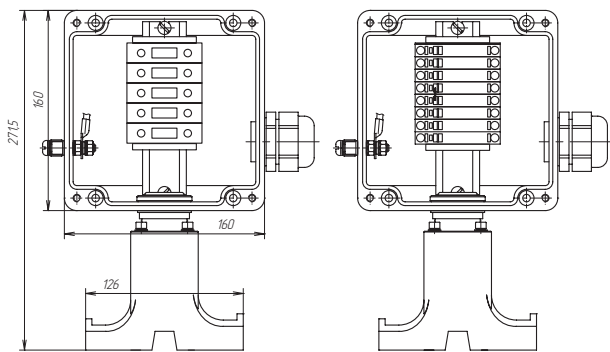
Применяемые клеммные наборы позволяют обеспечить подключение многожильных или одножильных проводов сечением от 1,5 до 16 мм². Для заказов доступны исполнения коробок с винтовыми или пружинными клеммными зажимами.

Технические характеристики

| | |
|--|-----------------|
| Климатическое исполнение и категория размещения по ГОСТ 15150-69 | УХЛ1 |
| Степень пылевлагозащиты | IP66 |
| Рабочий диапазон температур окружающего воздуха | -60...+55 °С |
| Рабочее напряжение | до 800 В |
| Рабочий ток | до 76 А |
| Габаритные размеры корпуса | 160×160×94,5 мм |
| Вес коробки в максимальной комплектации | 2,26 кг |

Клеммный набор

| Винтовой зажим | | Пружинный зажим | |
|----------------|-----------------------------|------------------|-----------------------------|
| WDU | 2 модуля 16 мм ² | ТОРJOB 2010-1201 | 3 модуля 10 мм ² |
| WDU BL | 1 модуль 16 мм ² | ТОРJOB 2010-1204 | 2 модуля 10 мм ² |
| WPE | 2 модуля 16 мм ² | ТОРJOB 2010-1207 | 3 модуля 10 мм ² |



Коробка с винтовым (слева) и пружинным (справа) клеммным блоком

Дополнительные изделия (заказываются отдельно)

Хомут металлический PFS/3 – для крепления коробки на трубопроводе.

Ввод герметичный гибкий ВГГ – для механической защиты кабеля от физических, химических, механических воздействий внешней среды.

Подробности сертификации

№ TC RU C-RU.AБ37.B.05515



Комплект поставки*

| |
|---|
| Корпус коробки РТО 605 с клеммным набором |
| Ввод для бронированного кабеля, латунь М32 |
| Ввод для небронированного кабеля, пластик М32 |
| Контргайка латунь М32 |
| Кольцо заземления латунь М32 |
| Кольцо уплотнительное М32 |
| Заглушка М32 |
| Уплотнение GP32 |
| Перемычка с крепежом П06.06×150-00 |
| Опора УБК.01.01 |
| Пластина УБК.0012 |
| Гайка DESTU.002 |
| Кольцо прямоугольного сечения |
| Уплотнение УБК.0015 |
| Заглушка УБК.0016 |
| Винт М5×40 |
| Шайба ø 5 оц. |

* Комплектующие и их количество в соответствии с выбранной маркировкой/ типом исполнением соединительной коробки. См. раздел «Номенклатура».

Информация для заказа

Коробки соединительные РТО маркируются с указанием количества и типа кабельных вводов для подключения силовых и нагревательных кабелей.

Пример: РТО 605 (X)YS/0

① ② ③

1. Тип клеммных зажимов (без обозначения – винтовой, П – пружинный)
2. Количество «входных» кабельных вводов
3. Тип кабельных вводов (Б – металл (для бронированного кабеля), П – пластик (для небронированного кабеля))

Номенклатура

| | |
|--------------|-----------------|
| РТО 605-1П/0 | РТО 605(П)-1П/0 |
| РТО 605-1Б/0 | РТО 605(П)-1Б/0 |
| РТО 605-0/0 | РТО 605(П)-0/0 |